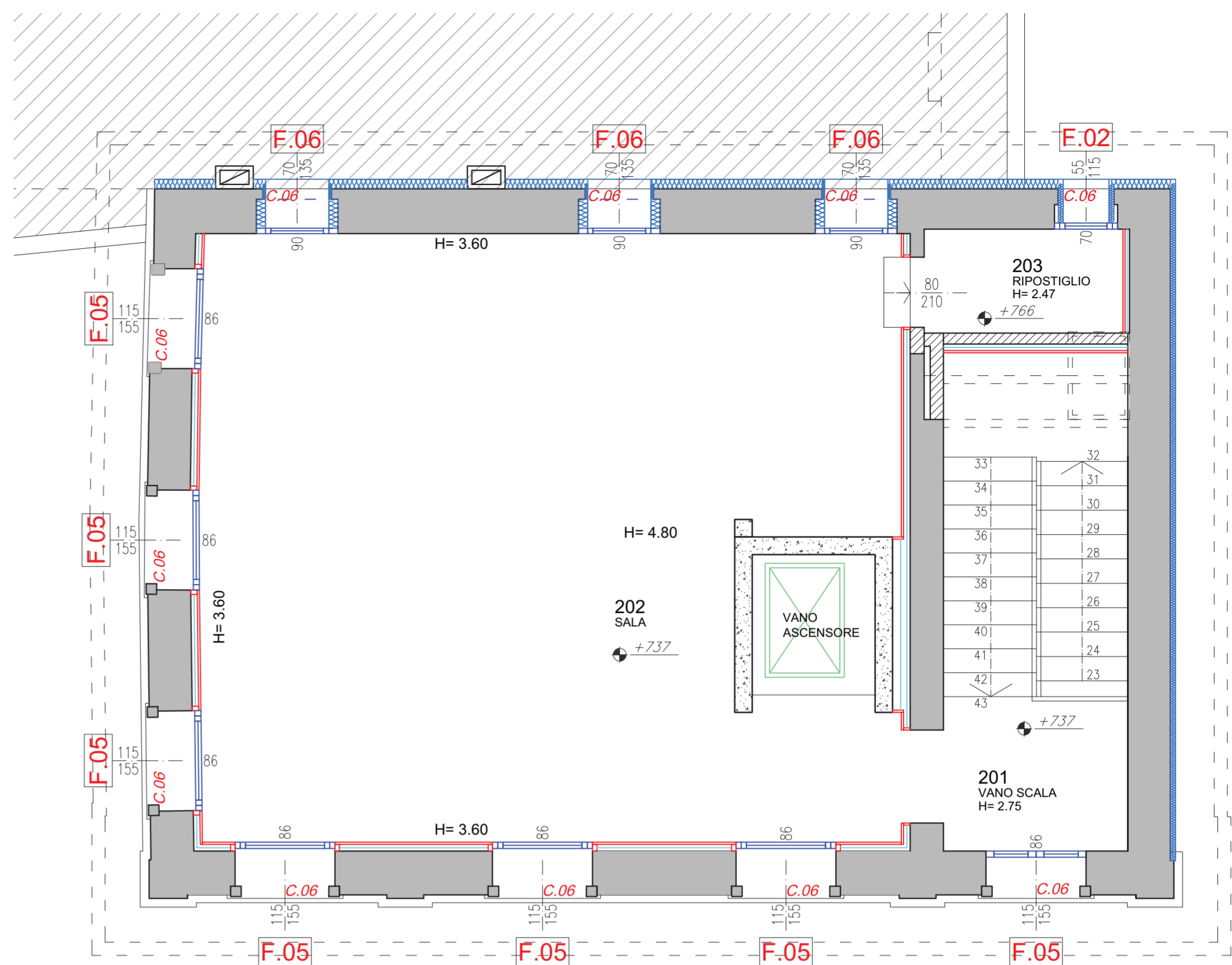
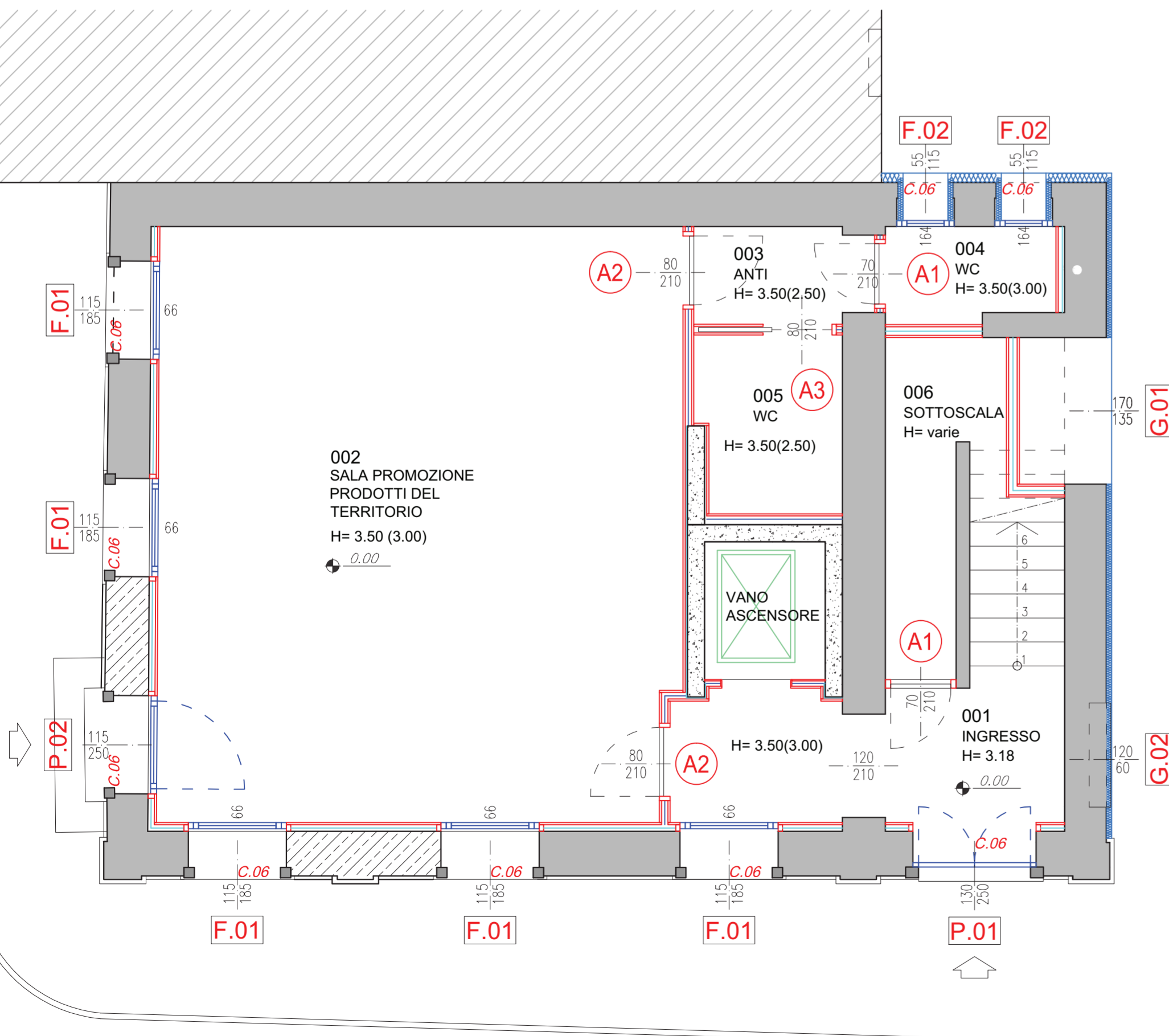


PIANO PRIMO
scala 1:50

NOTE
Per i componenti delle strutture vedi Tav. Elementi Architettonici
Tutte le misure architettoniche vanno verificate in cantiere le eventuali discordanze dovranno essere comunicate alla D.LL.
(#) Opere da realizzarsi nel presente appalto



PIANO SECONDO
scala 1:50



PIANTA PIANO TERRA
scala 1:50

SPECIFICHE TECNICHE

- FINESTRE**
- Profili in Alluminio a due battenti a Taglio Termico
- Trasmittanza termica = 1,8 W/mqK
- Permeabilità dell'aria = classe 3 - UNI EN 12207
- doppia guarnizione in neoprene termica ed acustica inserita a scomparsa nelle battute interne; gocciolatoio in alluminio;
- maniglia in alluminio satinato;
- chiusura in tre punti.
- PORTE FINESTRE**
- Profili in Alluminio a due battenti a Taglio Termico
- Trasmittanza termica = 1,8 W/mqK
- Permeabilità dell'aria = classe 1 - UNI EN 12207
- doppia guarnizione in neoprene termica ed acustica inserita a scomparsa nelle battute interne; gocciolatoio in alluminio;
- maniglia in alluminio satinato;
- chiusura in tre punti.
- VETRI - Finestre**
Vetrocamera mm 20 (4/12/4)
- VETRI - Portefinestre**
Vetrocamera mm 26 (3+3/12/4+4)
- PORTE INTERNE** costituite da:
Battente dello spessore totale di mm 45 - costituito da intelaiatura perimetrale in legno a filo del rivestimento, struttura interna cellulare nido d'ape, tamburata con pannelli in fibra legnosa dello spessore di mm 6/8, completa di cornici, n° 3 cerniere tipo Anuba tropicalizzate - serratura tipo Patent - maniglia in Alluminio satinato.
Cassa in legno listellare dello spessore di mm 40 - completa di mostre e contromoste ad incastro della sez. di mm 70x30 - con guarnizione in gomma su perimetro cassa.
- PORTE GRIGLIATE**
- Telaio in profili di Alluminio freddi
- ante a lamelle orizzontali di AL
- chiusura con serratura a chiave tipo Yale su un'alta
- chiusura con catenacci sull'altra anta.

LEGENDA

- Muratura esistente
- Tramezzi in laterizio
- Muratura in laterizio alveolare tipo POROTON
- Strutture in c.a. (vedi Tavv. strutturali)
- Cappotto isolante esterno
- Rivestimento in cartongesso a lastre+isolante
- Paredi in cartongesso a lastre+isolante
- Rivestimento pareti in gres porcellanato
- Quota pavimento finito
- Altezza al solaio (altezza al controsoffitto)

 ARCHITETTO CLAUDIO POBBE n° 886	Il Coordinatore	Il R.U.P.
 COMUNE DI PIANEZZE Provincia di VICENZA Piazza IV Novembre, 11 - 36060 PIANEZZE Tel. 0424/780643 - Fax 0424/470387		
PC1 - Slow Revolution MANUTENZIONE STRAORDINARIA FABBRICATO COMUNALE ex Scuole Elementari Comunali COMPLETAMENTO LAVORI		
oggetto elab. SERRAMENTI E PORTE INTERNE Piante Piano Terra, 1° e 2°	data 07/10/2020 cod. elab.	scala 1:50 AR.09.2
PROGETTO ARCHITETTONICO: ARCH. CLAUDIO POBBE - VIA A. DE GASPERI, 33 - 36031 DUEVILLE (VI) - 0444 361143 PROGETTO STRUTTURALE: ING. ANDREA CONCATO - VIALE DELL'INDUSTRIA, 10/A - 36070 TRISSINO (VI) - 0445 490949 COORD. SIC. FASE ESECUTIVA: GEOM. ALESSANDRO CUMAN - VIA M.TE GRAPPA, 17 - 36066 SANDRIGO (VI) - 0444 659636		

A termini di legge si riserva la proprietà di questo elaborato con divieto di riprodurlo o renderlo comunque noto a terzi senza preventiva autorizzazione scritta.