

PIANO PRIMO  
scala 1:50

LEGENDA - Pavimenti e Rivestimenti

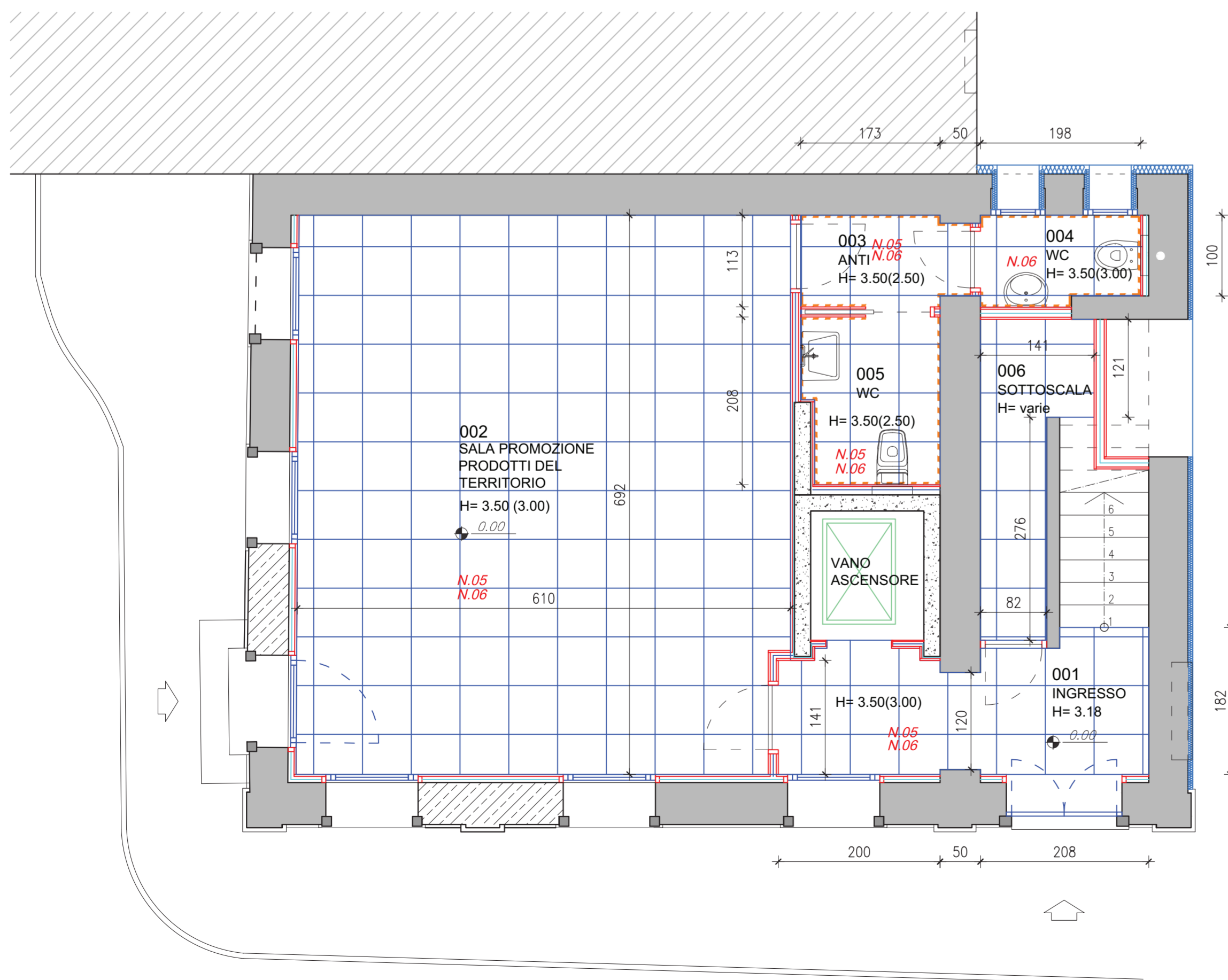
- Pavimento in piastrelle 60x60
- Rivestimento pareti in piastrelle H= 120 cm

NOTE

Per i componenti delle strutture vedi Tav. Elementi Architettonici

Tutte le misure architettoniche vanno verificate in cantiere le eventuali discordanze dovranno essere comunicate alla D.LL.

(#) Opere da realizzarsi nel presente appalto



PIANTA PIANO TERRA  
scala 1:50

Il Tecnico  <b>CLAUDIO POBBE</b> n° 886	Il Coordinatore	Il R.U.P.
 <b>COMUNE DI PIANEZZE</b> Provincia di VICENZA Piazza IV Novembre, 11 - 36060 PIANEZZE Tel. 0424/780643 - Fax 0424/470387		
<b>PC1 - Slow Revolution</b> <b>MANUTENZIONE STRAORDINARIA FABBRICATO COMUNALE</b> ex Scuole Elementari Comunali <b>COMPLETAMENTO LAVORI</b>		
oggetto elab. <b>PAVIMENTI E RIVESTIMENTI</b> Piante Piano Terra e 1°	data 07/10/2020 scala 1:50 cod. elab. <b>AR.08.2</b>	
PROGETTO ARCHITETTONICO: ARCH. CLAUDIO POBBE - VIA A. DE GASPERI, 33 - 36031 DUEVILLE (VI) - 0444 361143 PROGETTO STRUTTURALE: ING. ANDREA CONCATO - VIALE DELL'INDUSTRIA, 10/A - 36070 TRISSINO (VI) - 0445 490949 COORD. SIC. FASE ESECUTIVA: GEOM. ALESSANDRO CUMAN - VIA M.TE GRAPPA, 17 - 36066 SANDRIGO (VI) - 0444 659636		