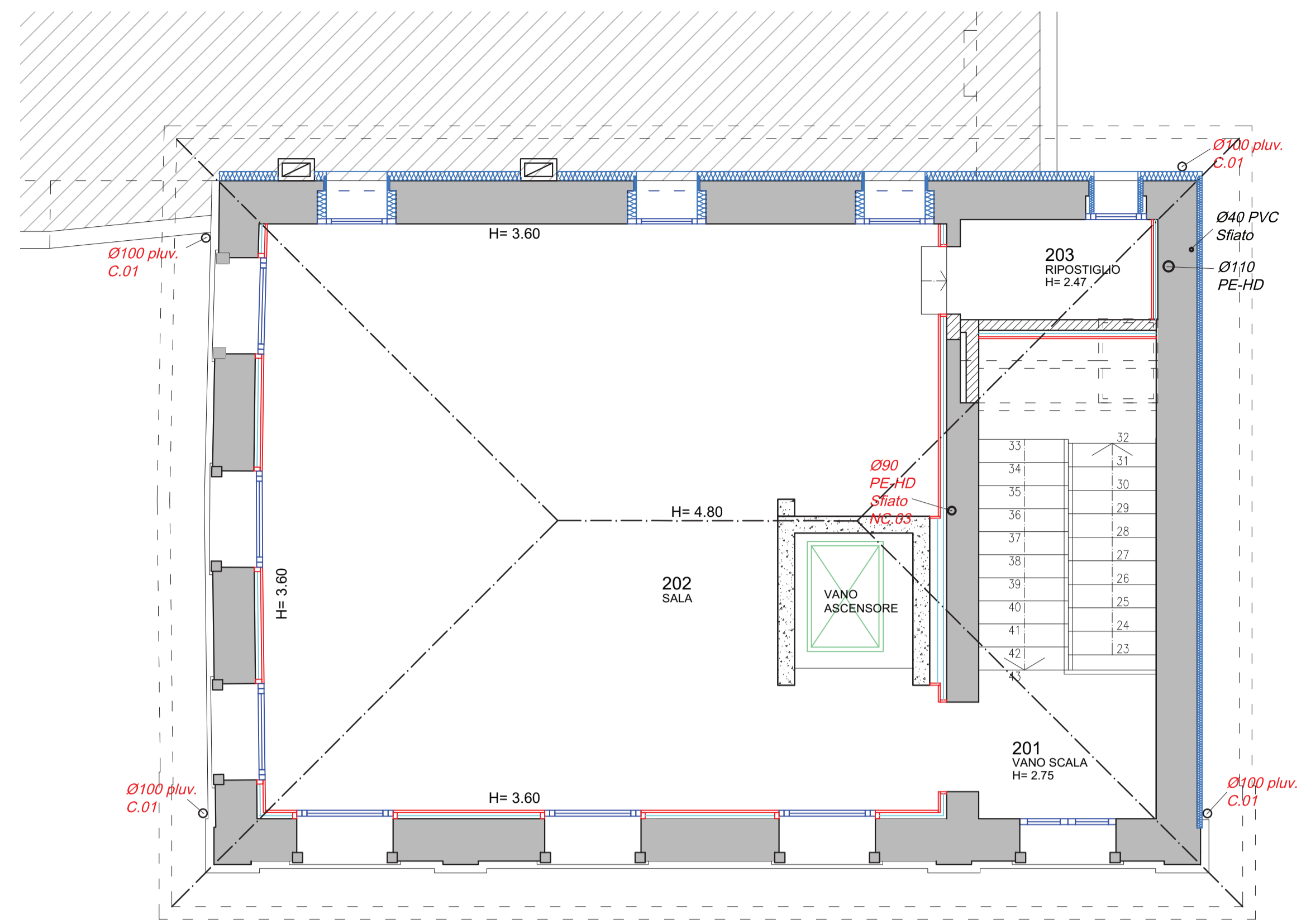
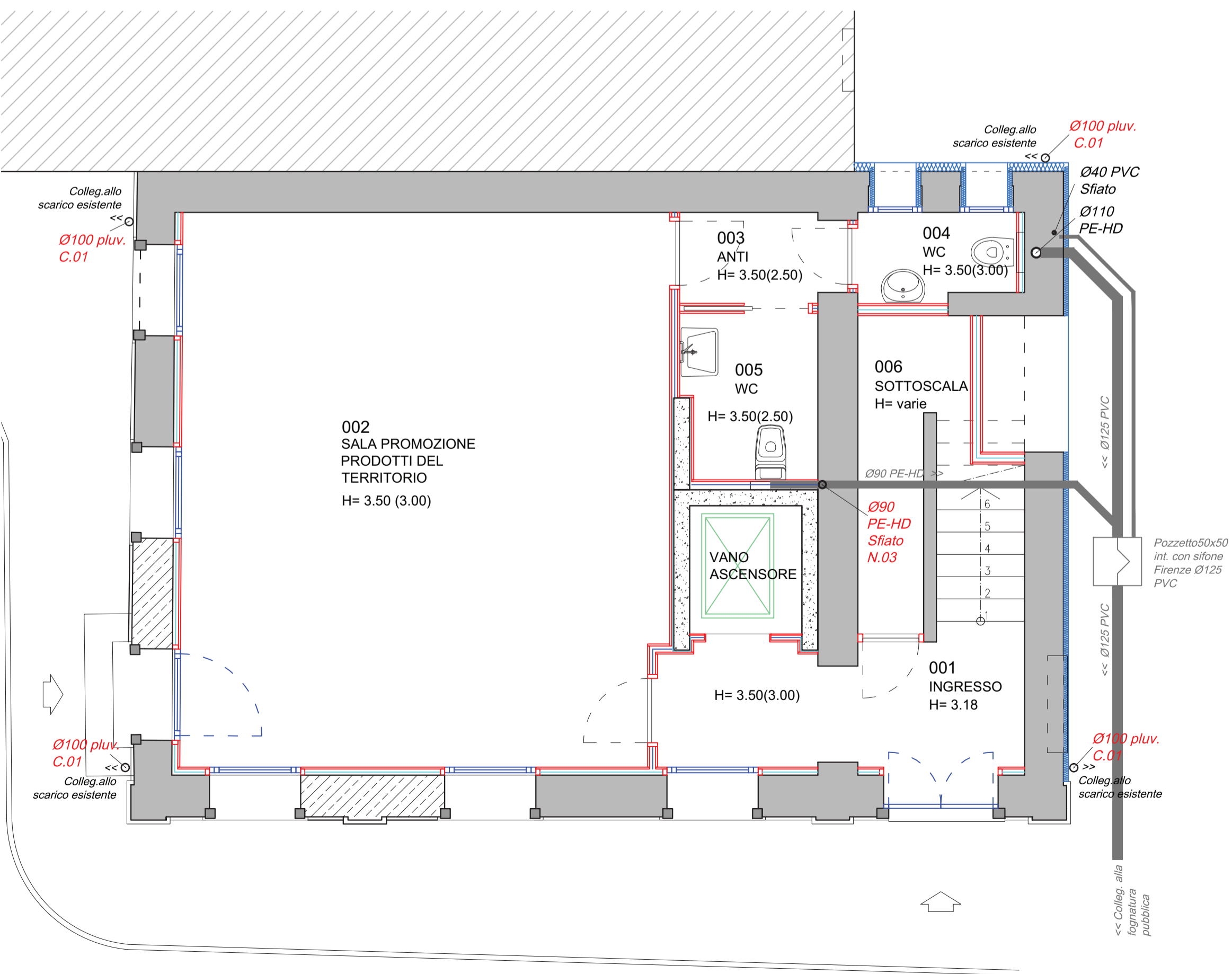


PIANO PRIMO
scala 1:50



PIANO SECONDO
scala 1:50



PIANTA SCARICHI - P.T.
scala 1:50

NOTE
Per i componenti delle strutture vedi Tav. Elementi Architettonici
Tutte le misure architettoniche vanno verificate in cantiere le eventuali discordanze dovranno essere comunicate alla D.LL.
(#) Opere da realizzarsi nel presente appalto

Il Tecnico Ordine degli Architetti Pianificatori, Paesaggisti e Conservatori Claudio Pobble n° 686	Il Coordinatore	Il R.U.P.
 COMUNE DI PIANEZZE Provincia di VICENZA Piazza IV Novembre, 11 - 36060 PIANEZZE Tel. 0424/780643 - Fax 0424/470387		
PC1 - Slow Revolution MANUTENZIONE STRAORDINARIA FABBRICATO COMUNALE ex Scuole Elementari Comunali COMPLETAMENTO LAVORI		
oggetto elab. OPERE ARCHITETTONICHE Scarichi	data 07/10/2020	scala 1:50
		AR.02.2
PROGETTO ARCHITETTONICO: ARCH. CLAUDIO POBBE - VIA A. DE GASPERI, 33 - 36031 DUEVILLE (VI) - 0444 361143 PROGETTO STRUTTURALE: ING. ANDREA CONCATO - VIALE DELL'INDUSTRIA, 10/A - 36070 TRISSINO (VI) - 0445 490949 COORD. SIC. FASE ESECUTIVA: GEOM. ALESSANDRO CUMAN - VIA M.TE GRAPPA, 17 - 36066 SANDRIGO (VI) - 0444 659636		