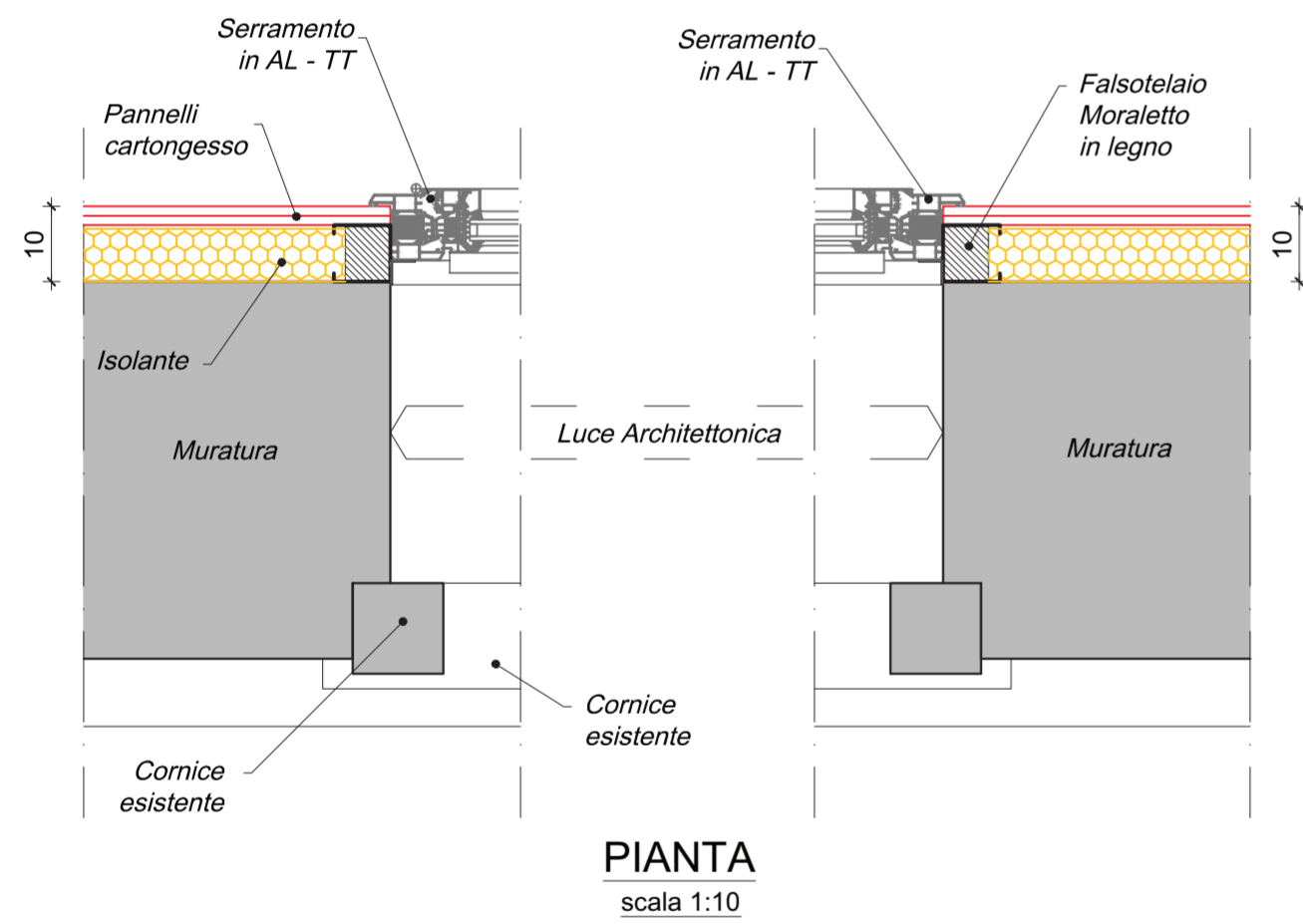


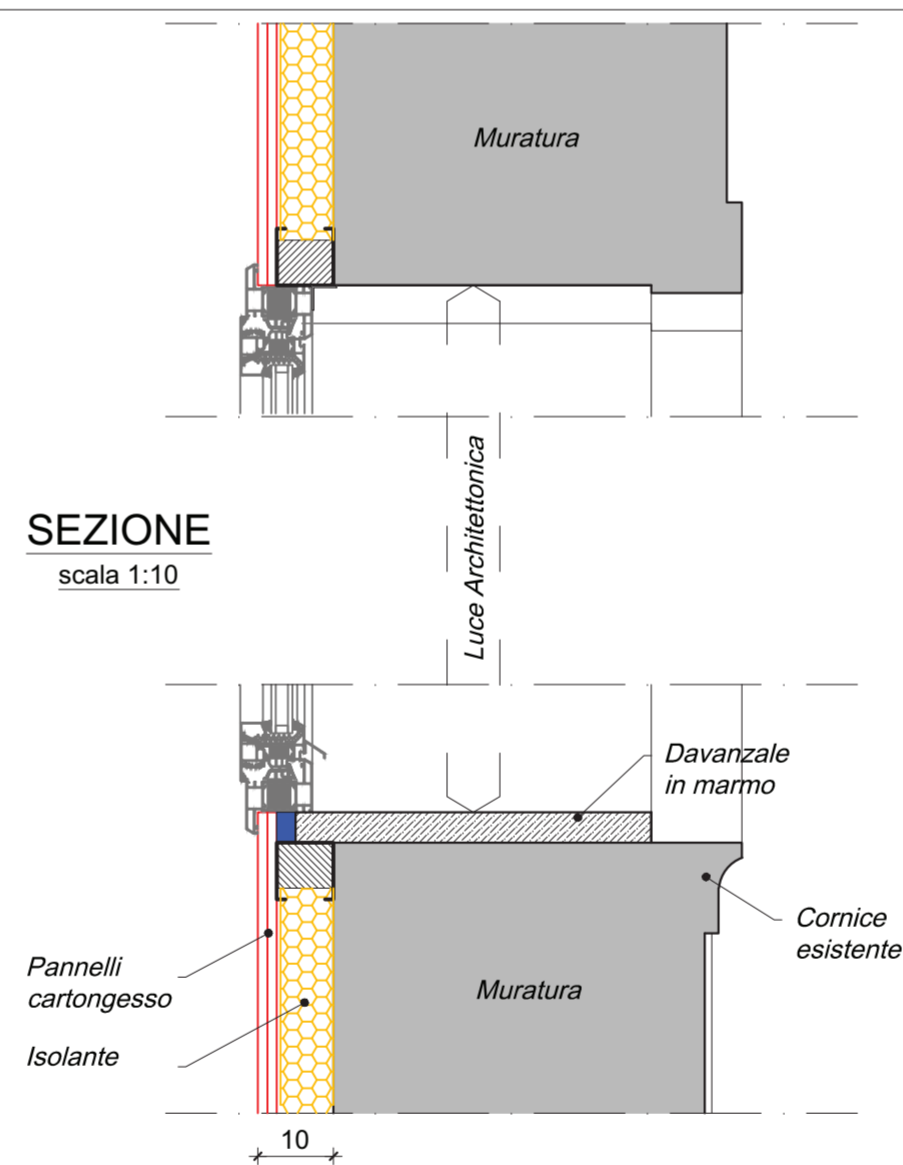
PARTICOLARI FINESTRE TIPO

F.01 F.03 F.05



SEZIONE

scala 1:10



NOTE

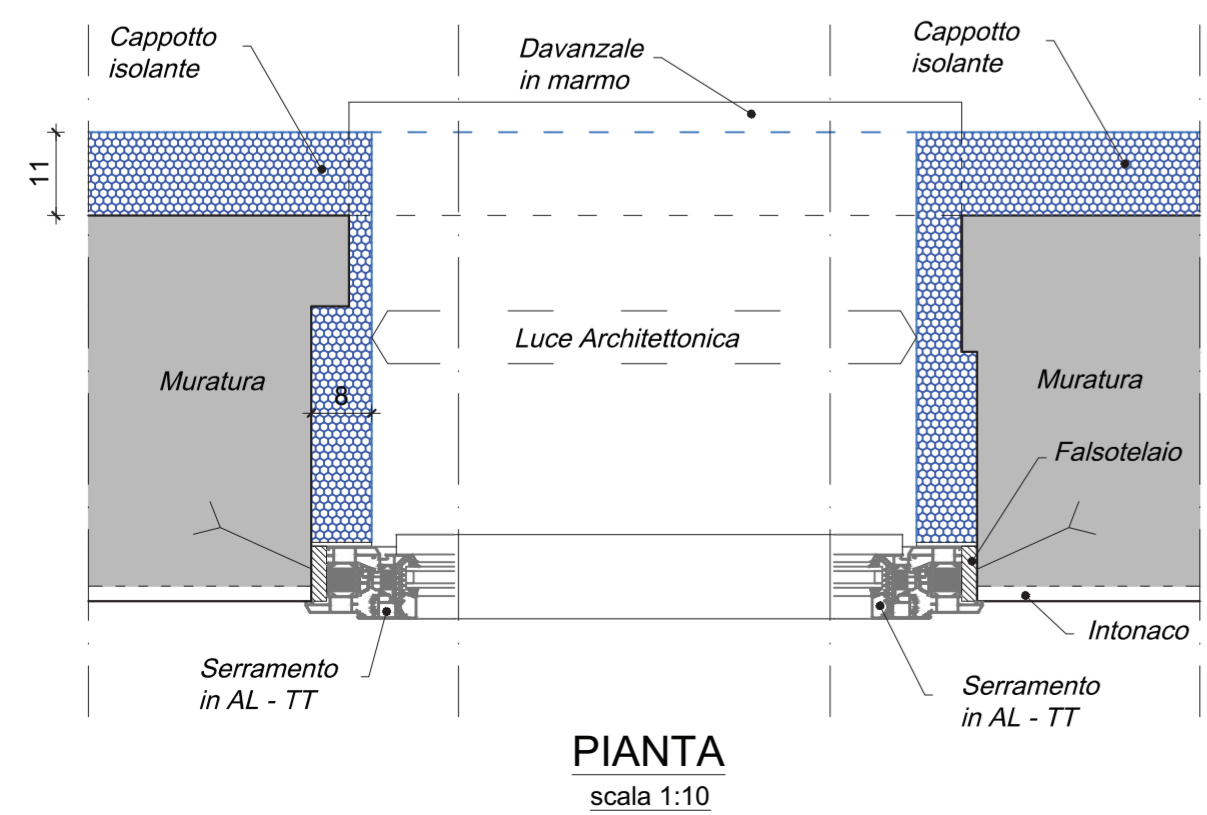
Per i componenti delle strutture vedi Tav. Elementi Architettonici

Tutte le misure architettoniche vanno verificate in cantiere le eventuali discordanze dovranno essere comunicate alla D.LL.

(#) Opere da realizzarsi nel presente appalto

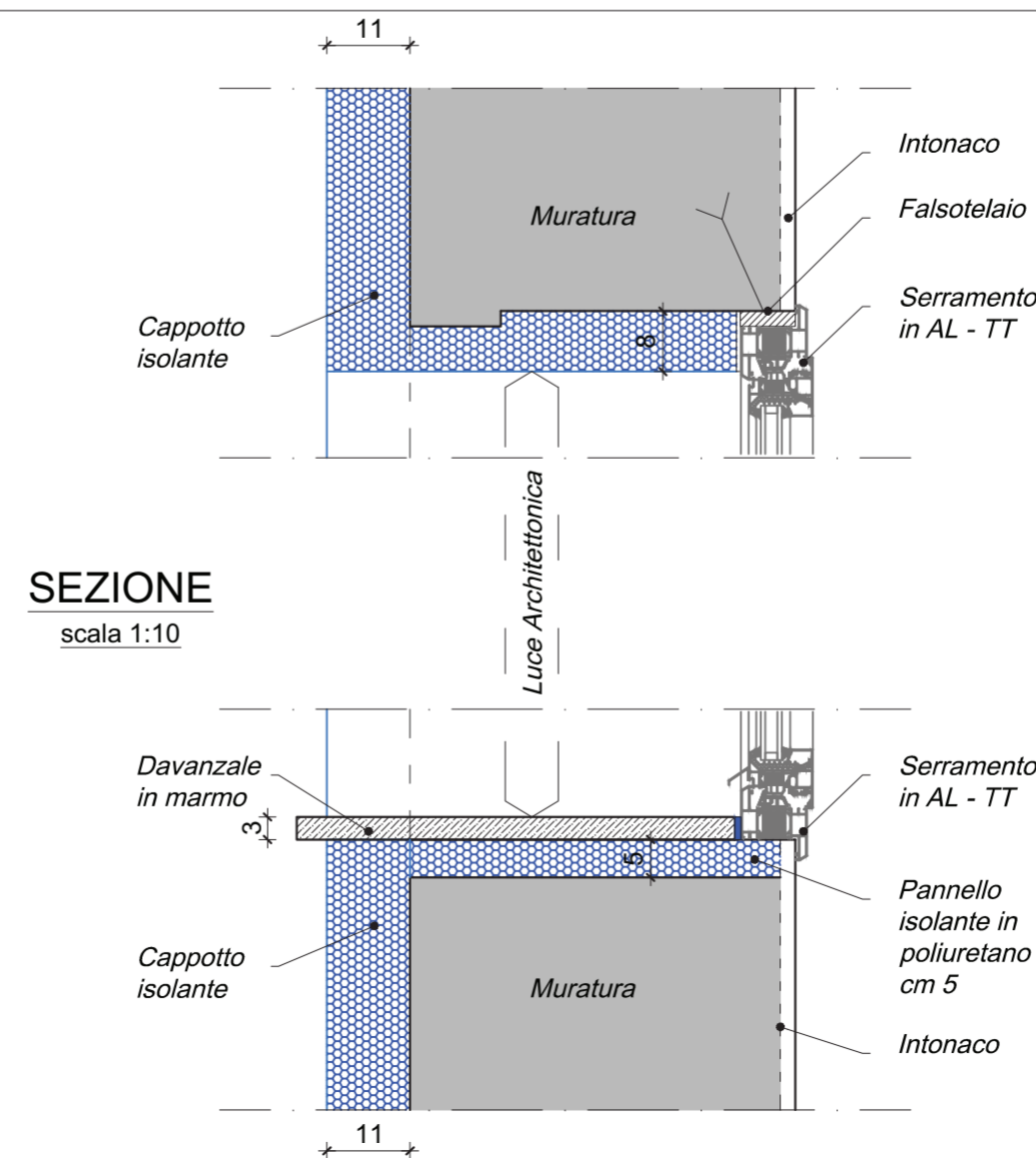
PARTICOLARI FINESTRE TIPO

F.02 F.04 F.06



SEZIONE

scala 1:10



Il Tecnico Architetto Claudio Pobble n° 886	Il Coordinatore Architetto Claudio Pobble n° 886	Il R.U.P.
 <b>COMUNE DI PIANEZZE</b> Provincia di VICENZA Piazza IV Novembre, 11 - 36060 PIANEZZE Tel. 0424/780643 - Fax 0424/470387		
<b>PC1 - Slow Revolution</b> <b>MANUTENZIONE STRAORDINARIA FABBRICATO COMUNALE</b> ex Scuole Elementari Comunali <b>COMPLETAMENTO LAVORI</b>		
oggetto elab. <b>SERRAMENTI E PORTE INTERNE</b> Abaco e particolari	data 07/10/2020	scala 1:50-10
<b>AR.10.2</b>		
PROGETTO ARCHITETTONICO: ARCH. CLAUDIO POBBE - VIA A. DE GASPERI, 33 - 36031 DUEVILLE (VI) - 0444 361143 PROGETTO STRUTTURALE: ING. ANDREA CONCATO - VIALE DELL'INDUSTRIA, 10/A - 36070 TRISSINO (VI) - 0445 490949 COORD. SIC. FASE ESECUTIVA: GEOM. ALESSANDRO CUMAN - VIA M.TE GRAPPA, 17 - 36066 SANDRIGO (VI) - 0444 659636		