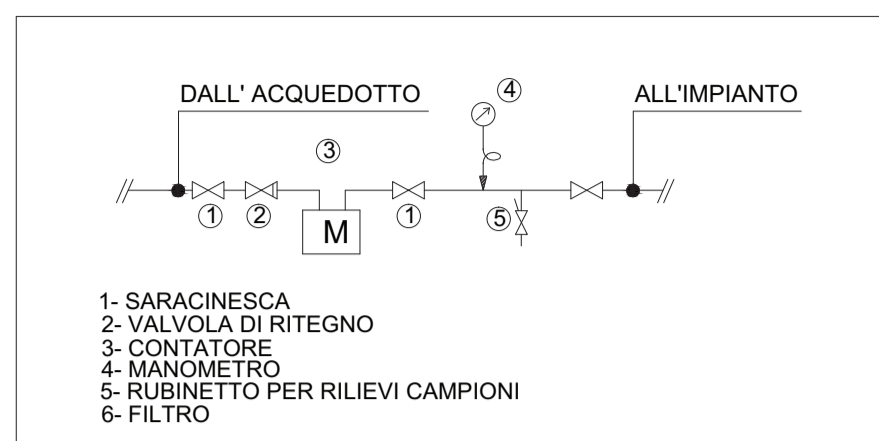
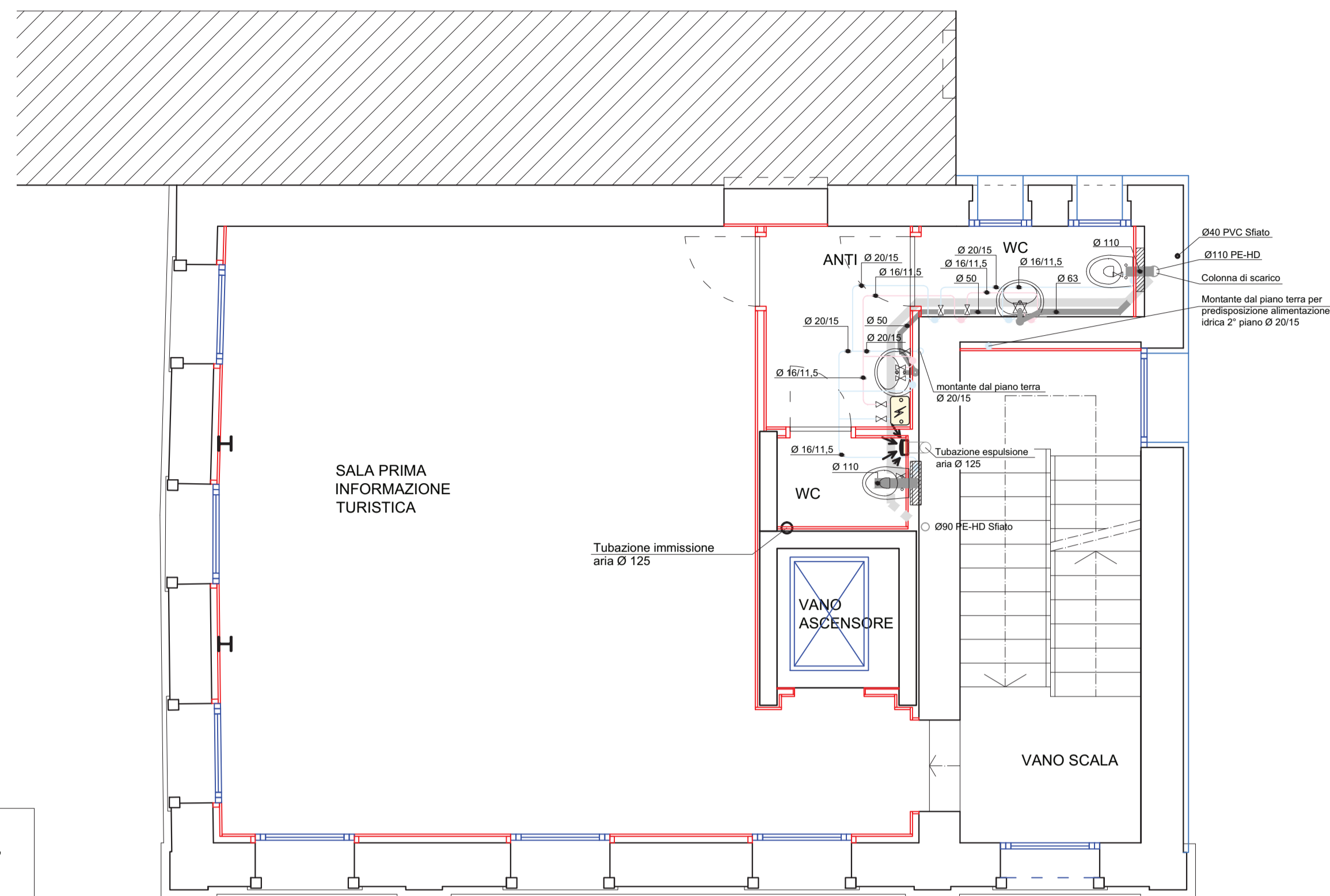
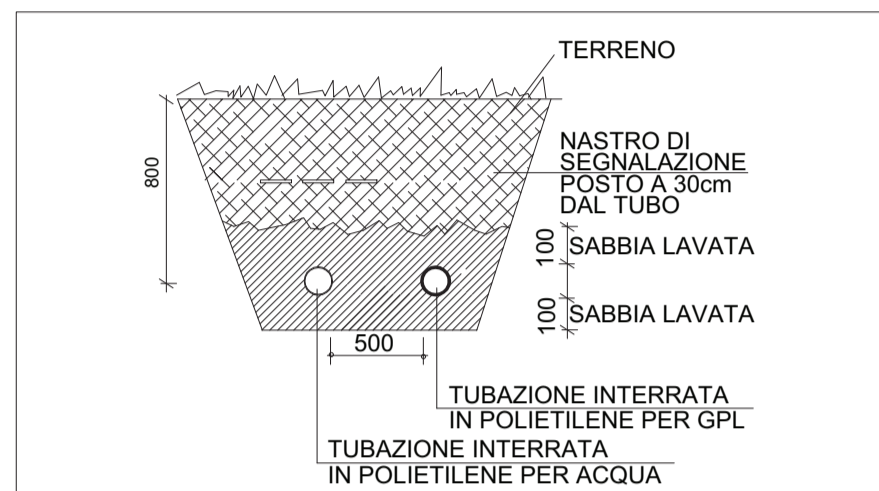


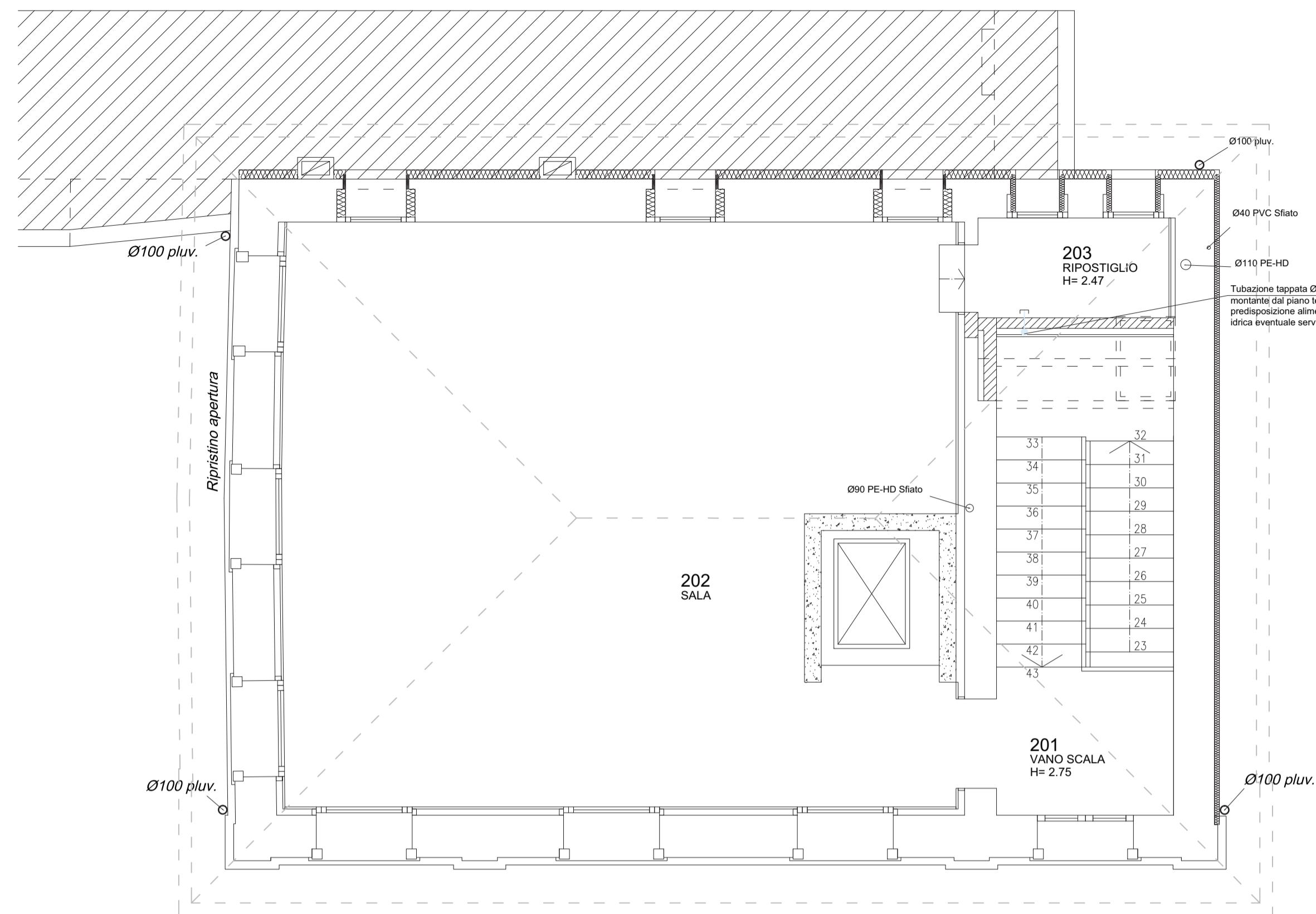
SCHEMA DI ALLACCIAMENTO ALL' ACQUEDOTTO SECONDO UNI 9182



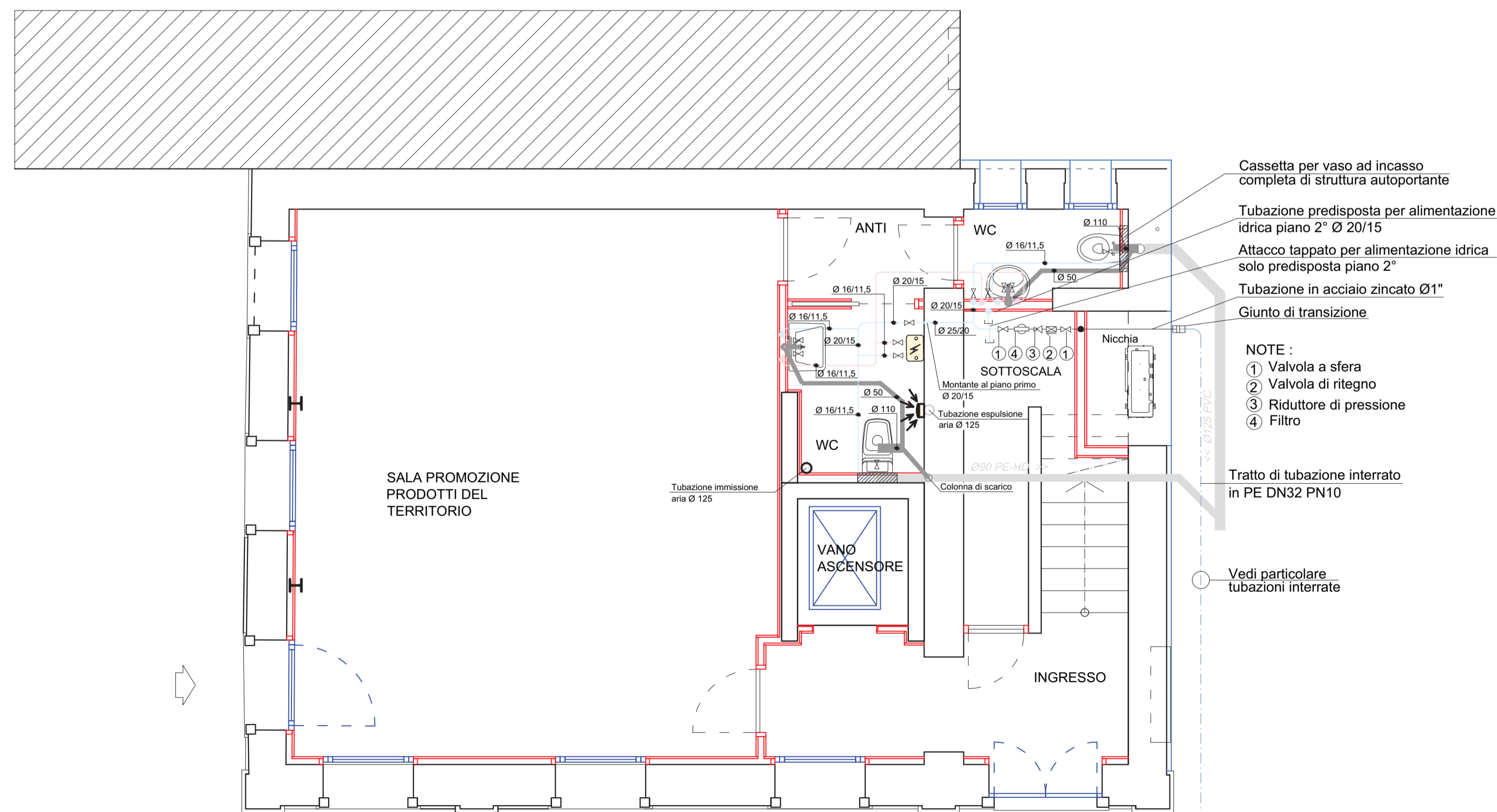
PARTICOLARE TUBAZIONI INTERRATE



**PIANTA PIANO PRIMO
IMPIANTO IDRICO-SANITARIO - scala 1:50**



**PIANTA PIANO SECONDO
IMPIANTO IDRICO-SANITARIO (Solo predisposizione)
scala 1:50**



**PIANTA PIANO TERRA
IMPIANTO IDRICO-SANITARIO - scala 1:50**

DISTRIBUZIONE IMPIANTO IDRICO

freddo Tubazione in multistrato composto da tubo interno in polietilene reticolato, strato legante, strato intermedio in alluminio saldato in testa longitudinalmente, strato legante e strato esterno in polietilene ad alta densità, per impianto idrico.

L'isolamento delle tubazioni all'interno del fabbricato sotto traccia costituito da guaina flessibile in gomma sintetica espansa/vulcanizzata $\lambda=0,0400 \text{ W/(mK)}$ a +40°C classe di reazione al fuoco CL 1 sigillato nelle giunzioni con nastro adesivo dello stesso tipo di materiale.

Tutte le tubazioni isolate poste a pavimento saranno ricoperte con uno strato protettivo di malta e cemento, mentre per le tubazioni isolate verticali dovrà essere prevista la chiusura delle tracce con malta fina.

Per tubazioni sottotraccia e a vista nei locali riscaldati - spessore isolamento 9 mm

freddo Per tubazioni interrate in polietilene DN 32

freddo Per tubazioni in acciaio zincato Ø1"

CANALI IN PVC
Tubazioni in PVC per ricambio aria zona bagni completi di pezzi speciali di raccordo, deflettori captatori pettini, flange, guarnizioni, staffe di sostegno, tiranti.

BOLLITORE ELETTRICO
Bollitore elettrico, capacità 15 litri, caratterizzato da una caldaia in acciaio ricoperta da smalto porcellanato e isolata con polistirolo di elevata densità e spessore. Con doppia sicurezza su termostato per le elevate temperature e valvola di sicurezza.

ESTRATTORE
Estrattore in linea da canale circolare, con motore a rotore esterno, monofase a 2 velocità, gruppo motore ventola estraibile. Costruito in materiale plastico ad alta resistenza, gradi di protezione IPX4, con regolatore elettronico di velocità.
- diametro attacco canali 120 mm
- portata d'aria 175 mc/h

TUBAZIONE DI SCARICO
Tubazione in PE per la realizzazione di scarichi fino alle colonne di scarico compresa nelle opere termotecniche

Tubazione in PE per la realizzazione di scarichi, colonne e sfiati compresa nelle opere edili

SANITARI

CASSETTA PER WC AD INCASSO
completa di struttura autoportante per pareti o contropareti in cartongesso

Vaso a colonna o semicolonna dotato di scarico e sedile slim. Dimensioni 520x360, certificato per scarico 6 litri.

Lavabo con foro centrale aperto per la rubinetteria con colonna o semicolonna. Dimensioni 650x500.

SANITARI PER DISABILI

Vaso per disabili, apertura anteriore per introduzione doccetta, sifone incorporato, completo di cassetta di scarico a zaino in ceramica che garantisce il risicquo completo con solo 7 litri di acqua, batteria di scarico a comando agevolato, con pulsante sulla cassetta, modello da pavimento, costruzione secondo le vigenti normative. Scarico universale utilizzabile con raccordo dritto in p.p. per lo scarico a muro, oppure con raccordo a 90° per lo scarico a pavimento, collegamento agli attacchi idrici ed allo scarico. Il water sarà fornito di copribordo in polipropilene, sedile in poliestere con apertura anteriore, kit comando pneumatico a distanza per cassetta.

Lavabo per disabili fronte concavo, bordi arrotondati, appoggio per gomiti, spartiacqua antispurgo. Sifone con scarico flessibile, completo di miscelatore monocomando a leva, con bocchello estraibile, collegamento agli attacchi idrici ed allo scarico. Modello con mensola reclinabili meccanicamente a mezzo di manopole.

| | | |
|--|---------------------|---------------|
| Il Tecnico | Il Coordinatore | Il R.U.P. |
| COMUNE DI PIANEZZE Provincia di VICENZA Piazza IV Novembre, 11 - 36060 PIANEZZE Tel. 0424/780643 - Fax 0424/470387 | | |
| PC1 - Slow Revolution MANUTENZIONE STRAORDINARIA FABBRICATO COMUNALE ex Scuole Elementari Comunali COMPLETAMENTO LAVORI | | |
| oggetto: elab. IMPIANTO IDRICO-SANITARIO Pianta P.T., 1° e 2°P. - Particolari | data 07/10/2020 | scala 1:50 |
| IM.02.2 | | |
| PROGETTO ARCHITETTONICO: ARCH. CLAUDIO POBBE - VIA A. DE GASPERI, 33 - 36031 DUEVILLE (VI) - 0444 361143 PROGETTO STRUTTURALE: ING. ANDREA CONCATO - VIALE DELL'INDUSTRIA, 10/A - 36070 TRISSINO (VI) - 0445 490949 COORD. SIC. FASE ESECUTIVA: GEOM. ALESSANDRO CUMAN - VIA M.TE GRAPPA, 17 - 36066 SANDRIGO (VI) - 0444 659636 | | |